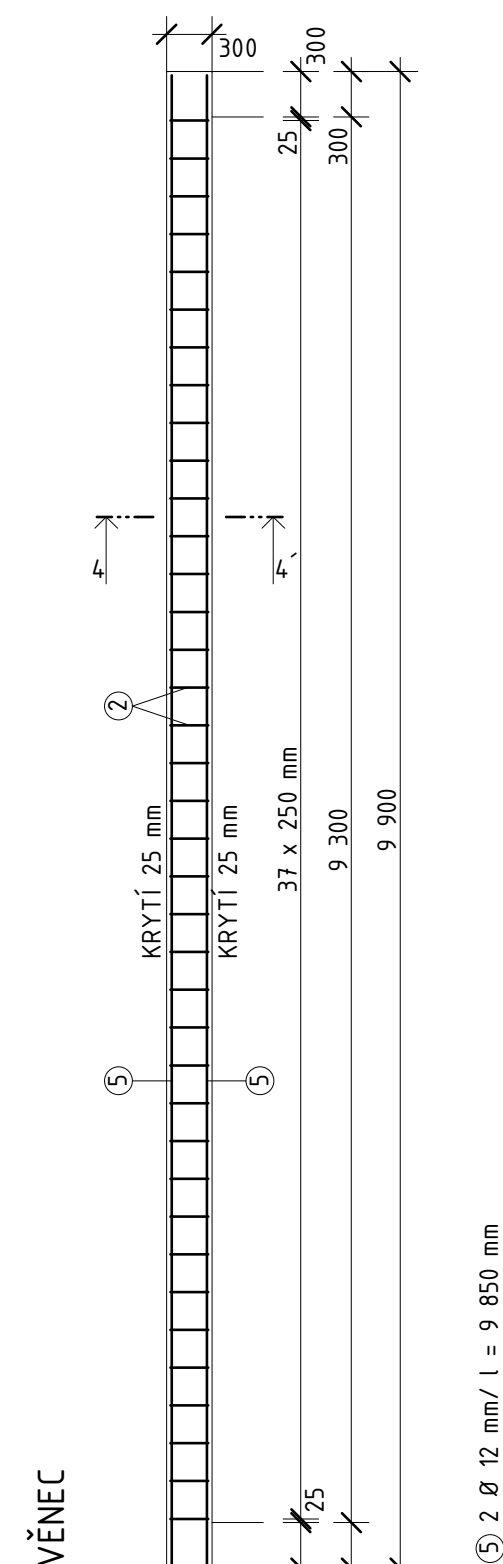
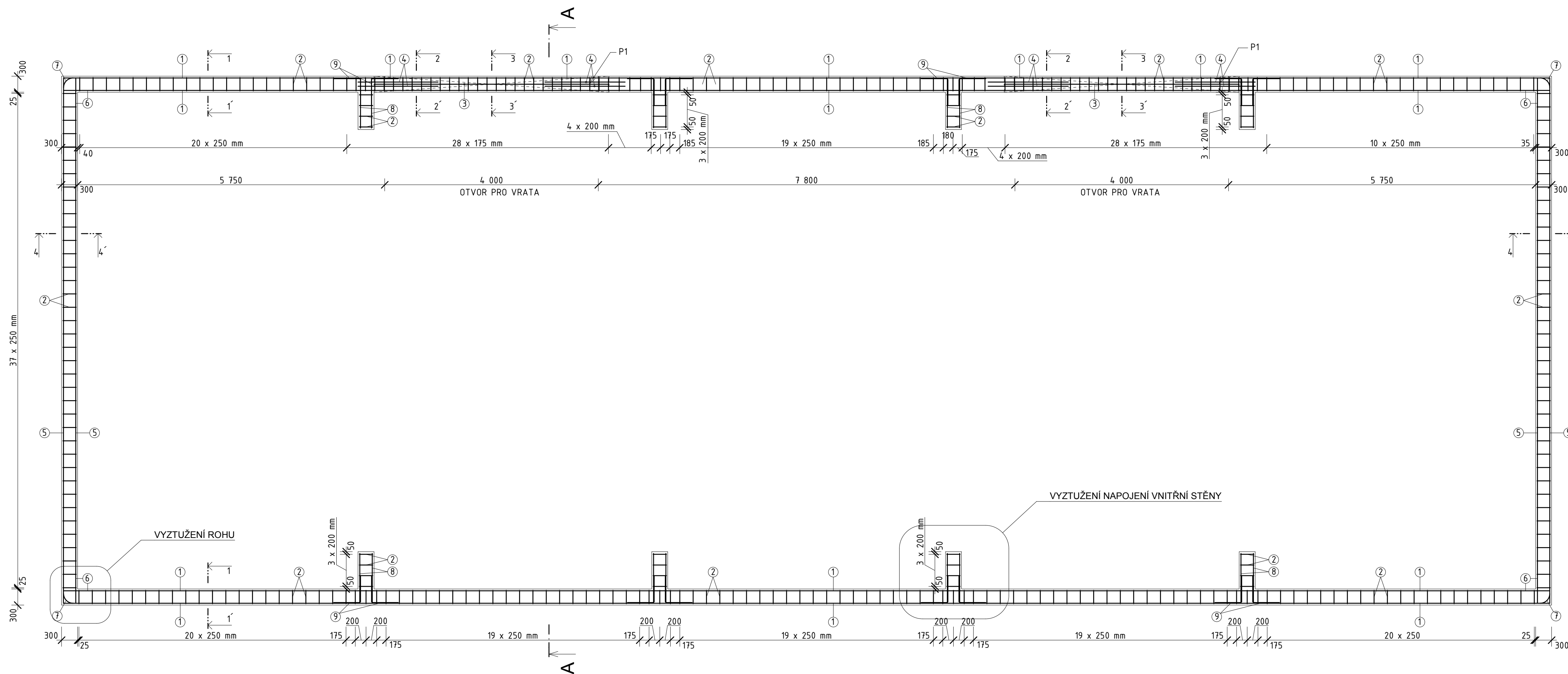


The drawing shows a plan view of a reinforced concrete slab with the following details:

- Dimensions:**
 - Overall width: 27 900 mm
 - Overall length: 27 750 mm
 - Segment lengths: 5 750, 4 000, 7 800, 4 000, 5 750 mm.
- Structural Elements:**
 - OTVOR PRO VRATA:** Two door openings, each 4 000 mm wide and 28 x 175 mm high.
 - Stairs:** Indicated by '175 175 185' and '185 180 175' with diagonal lines.
 - Walls:** 20 x 250 mm and 10 x 250 mm.
- Reinforcement Details:**
 - Top Reinforcement:**
 - ① 2 Ø 12 mm / l = 27 750 mm
 - ③ 1 Ø 12 mm / l = 4 400 mm
 - ④ 2 Ø 12 mm / l = 1 500 mm
 - ② Ø 12 mm / l = 1 500 mm
 - ④ 2 Ø 12 mm / l = 1 500 mm
 - ② Ø 12 mm / l = 1 500 mm
 - Bottom Reinforcement:**
 - ③ 1 Ø 12 mm / l = 4 400 mm
 - ④ 2 Ø 12 mm / l = 1 500 mm
 - ② Ø 12 mm / l = 1 500 mm
 - ④ 2 Ø 12 mm / l = 1 500 mm
 - ② Ø 12 mm / l = 1 500 mm
- Other Labels:**
 - KRYTÍ 25 mm (top and bottom)
 - NADPRAŽÍ (overhead)
 - 1', 2' (offsets)
 - 4 x 200 mm (stair reinforcement)



5

2

max. 50 mm

6

1

6 2x2 Ø 12 mm/ l = 800 mm

280

480

7 2 Ø 12 mm/ l = 1 000 mm

360

360

⑩ 2 Ø 12 mm / l = 950 mm

BETON: C16/20
BETONÁŘSKÁ VÝZTUŽ: B400A
KRYTÍ: 25 mm

VED. PROJEKTU Ing. Blahoslav Kopeček		ZODP. PROJEKTANT Ing. Pavel Ježek		VYPRACOVALA Ing. Zdeňka Karásková		KONTROLOVAL Ing. Blahoslav Kopeček		KONINVEST s.r.o. Demlova 1011 674 01 Třebíč IČO: 255 89 679	
INVESTOR Městys Jedovnice									
MÍSTO STAVBY akce		kú Jedovnice, okr. Blansko, kraj Jihomoravský							
<p align="center">SBĚRNÝ DVŮR ODPADU - JEDOVNICE</p> <p align="center">SKLADOVACÍ HALA</p>									
VÝKRES		VÝKRES VĚNCŮ A PŘEKLADŮ		DATUM MĚŘITKO FORMÁT STUPĚN Č.VÝKR		12/2012 1:50, 1:10, 1:25 A3 DPS Č.PÁRE			
				05					